

**I.**  
**Zmluvné strany**

**1. Prevádzkovateľ distribučnej siete:**

Obchodný názov:

Zastúpený:

Sídlo:

IČO:

DIČ:

Bankové spojenie:

Číslo účtu:

SWIFT/BIC:

Telefón:

**SPP – distribúcia, a.s.**

Ing. Marek Štefko, Technik pre pripojenie do DS - senior

Mlynské Nivy 44/b, 825 11 Bratislava

35910739

SK2021931109

Bankové spojenie: VÚB, a. s. Bratislava

IBAN: SK74 0200 0000 0000 0111 9353

SUBASKBX

0850 269 269

**2. Identifikačné a kontaktné údaje žiadateľa:**

Obchodný názov:

Osoba oprávnená konať za žiadateľa:

IČO:

DIČ:

**Sídlo žiadateľa**

Okres:

Mesto:

PSČ:

Ulica:

Číslo domu:

a

Centrum sociálnych služieb GARDEN Humenné

PhDr. Ing. Jana Kulanová – riaditeľka

00695424

2021213711

Humenné

Ptičie

06741

Ptičie

158

**Korešpondenčná adresa**

Totožná s adresou trvalého bydliska alebo sídla

**Kontakt**

Telefonický kontakt:

Email:

0918538177

ekonom@cssgarden-pticie.vucpo.sk

**Zaslanie vyjadrenia**

Preferované zaslanie:

On-line

Prosím, prečítajte si informácie o spracúvaní Vašich osobných údajov, ktoré ste nám poskytli, a poučenie o Vašich právach v súvislosti so spracúvaním Vašich osobných údajov a o ich uplatnení na: [www.spp-distribucia.sk/gdpr](http://www.spp-distribucia.sk/gdpr)



ON-LINE FORMULÁRE  
[www.spp-distribucia.sk](http://www.spp-distribucia.sk)



ZÁKAZNÍCKA LINKA  
0850 269 269



SPP - distribúcia, a.s.  
MLYNSKÉ NIVY 44/b  
825 11 BRATISLAVA



[prípajanie@distribuciaplynu.sk](mailto:prípajanie@distribuciaplynu.sk)



[oplyne.info](http://oplyne.info)

## II. Predmet dodatku.

Zmluvné strany uzavreli dňa 16.02.2022 Zmluvu o pripojení evidenčné číslo 8002370222 (ďalej len „zmluva“), ktorej predmetom je pripojenie odberného plynového zariadenia žiadateľa o pripojenie (odberateľa plynu) k distribučnej sieti prevádzkovateľa distribučnej siete.

## III. Zmeny v Zmluve.

Zmluvné strany sa dohodli na zmenách Zmluvy špecifikovanej v bode II. tohto dodatku nasledovne:

Zmluvné strany sa dohodli na zmene technických podmienok pripojenia, ktoré sú prílohou a neoddeliteľnou súčasťou predmetnej zmluvy. Nové technické podmienky vyhotovené dňa 21.03.2022 sú prílohou tohto dodatku.

## IV. Záverečné ustanovenia.

Tento dodatok nadobúda platnosť a účinnosť dňom jeho podpisu všetkými zmluvnými stranami. Tento dodatok sa vyhotovuje, po jednom rovnopise pre každú zmluvnú stranu.

23. 03. 2022

SPP – distribúcia, a.s.  
Mlynské nivy 44/b  
825 11 Bratislava 26

PDS

V Bratislave

Dňa:

Žiadateľ o pripojenie

V HUMENOVOM

Dňa: 21. 03. 2022

Centrum sociálnych služieb  
GARDEN Humenné  
Ptičie 158, 066 01 Humenné  
IČO:00695424 DIČ:2021213711

### Prílohy

tlacivo\_spotrebice\_uni\_externe.docx  
Žiadosť o dodatok  
8002370222 - zmena TPP.pdf  
Technické podmienky pripojenia  
Zaslanie návrhu dodatku bez zmeny žiadateľa  
Žiadosť o dodatok  
Vyjadrenie - Dodatok

Prosím, prečítajte si informácie o spracúvaní Vašich osobných údajov, ktoré ste nám poskytli, a poučenie o Vašich právach v súvislosti so spracúvaním Vašich osobných údajov a o ich uplatnení na: [www.spp-distribucia.sk/gdpr](http://www.spp-distribucia.sk/gdpr)



ON-LINE FORMULÁRE  
[www.spp-distribucia.sk](http://www.spp-distribucia.sk)



ZÁKAZNÍČKA LINKA  
0850 269 269



SPP - distribúcia, a.s.  
MLYNSKÉ NIVY 44/b  
825 11 BRATISLAVA



[pripajanie@distribuciaplynu.sk](mailto:pripajanie@distribuciaplynu.sk)



[oplyne.info](http://oplyne.info)

SPP - distribúcia, a.s., IČO: 35 910 739.









**Vyjadrenie k žiadosti o pripojenie odberného plynového zariadenia do distribučnej siete**  
 kategória - MIMO DOMÁCNOSŤ – odber plynu do 60 tis. m<sup>3</sup>/rok - (Právnická osoba)

**SKSPPDIS070910067548**

Miesto dodávky (POD)

**8002370222**

Evidenčné číslo

**Žiadateľ o pripojenie:**

Obchodné meno: **Centrum sociálnych služieb GARDEN Humenné**  
 Sídlo: Ptičie 158, 06741 Ptičie  
 IČO: 00695424  
 IČ DPH:  
 DIČ: 2021213711

**Prevádzkovateľ distribučnej siete:**

**SPP - distribúcia, a.s.**  
 Mlynské nivy 44/b  
 825 11 Bratislava  
 IČO: 35910739, Zápis v Obchodnom registri:  
 Okresný súd Bratislava 1, oddiel: SA, vložka č. 3481/B

**Odborné miesto:**

Ulica

**3535, 3536, 3534**

Parcelné číslo

**Humenné**

Obec / Mesto

**Humenné**

Katastrálne územie

**Pripojenie do distribučnej siete v termíne platnosti Zmluvy o pripojení je možné po splnení nasledovných technických podmienok pripojenia (TPP):**

Typ pripojenia: preložka (skrátene) PP

**1. Špecifikácia zariadení, ktoré je potrebné vybudovať (osadiť) k pripojeniu OPZ do DS:**

**1.1 Pripojovací plynovod (PP) - prípojka:**

- stav: existujúci PP
- investor zmien (preložky): žiadateľ o pripojenie (Centrum sociálnych služieb GARDEN Humenné)
- parametre PP: STL D32 PE (ID: 430586) pred parc.č.3535 k.ú. Humenné; PN max 100 kPa (min 50kPa)
- umiestnenie PP: v zemi (pod zemských povrchoch) v úrovni DS, nadzemná (zvislá) časť PP ukončená na pozemku parc.č.3535
- hlavný uzáver plynu (HUP): umiestnený na konci PP
- preložka: PP je potrebné upraviť nasledovne:
  - skrátiť na hranicu pozemku parc.č.3535
  - HUP po skrátaní PP bude vo vzdialenosti cca 3,0m od pripojenia k DS

V prípade, že je možné zabezpečiť dostupnosť HUP a MaRZ z verejného priestranstva úpravou oplotenia, (nie je potrebná preložka PP) je nevyhnutné predložiť PD na vyjadrenie PDS v zmysle bodu 3.8 tohto vyjadrenia

- iné podmienky: nevyžaduje sa

**1.2 Meracia regulačná zostava (MaRZ):**

- stav: neexistujúca, je potrebné osadiť
- investor: žiadateľ o pripojenie (Centrum sociálnych služieb GARDEN Humenné)
- miesto osadenia: na konci PP
- komponenty: skrinka, HUP, RTP, uzáver za MZ a ostatné montážne komponenty
- umiestnenie MaRZ: v mieste osadenia HUP tak, aby skrinka bola otvárateľná a prístupná z verejného priestranstva
- regulátor tlaku plynu (RTP): v rohovom prevedení s rozmermi vstup - 3/4" sférokonicový; výstup - 5/4"; pripojovací rozmer - 103 mm; musí mať platnú revíznú správu alebo musí byť uvedený v revíznej správe OPZ; musí mať certifikát zhody (v zmysle požiadaviek príslušných STN); zhotoviteľ je po inštalácii MaRZ a RTP povinný do záručných listov uviesť svoju identifikáciu a dátum uvedenia zariadenia do prevádzky, zároveň je povinný informovať žiadateľa o pripojení do distribučnej siete o dodržaní výrobcom deklarovaných prevádzkových podmienok RTP vhodných pre danú klimatickú oblasť
- umiestnenie RTP: v MaRZ za HUP, pred meracím zariadením
- izolačný spoj: nie je potrebné osadiť
- skrinka: 1-skrinka (MO), minimálne rozmery 520x520x260mm (ŠxVxH); priestor skrinky musí umožniť bezpečnú montáž a demontáž RTP, MZ a celého príslušenstva bežným náradím, bezpečne a jednoducho osadenie montážnej plomby MZ; skrinka musí umožňovať bezproblémové ovládanie HUP
- iné podmienky: nevyžaduje sa

**1.3 Meracie zariadenie (MZ):**

Prosím, prečítajte si informácie o spracúvaní Vašich osobných údajov, ktoré ste nám poskytli, a poučenie o Vašich právach v súvislosti so spracúvaním Vašich osobných údajov a o ich uplatnení na: [www.spp-distribucia.sk/gdpr](http://www.spp-distribucia.sk/gdpr)



ON-LINE FORMULÁRE  
[www.spp-distribucia.sk](http://www.spp-distribucia.sk)



ZAKAŽNÍKA LINKA  
 0850 269 269



SPP - distribúcia, a.s.  
 MLÝNSKÉ NIVY 44/B  
 825 11 BRATISLAVA



[pripojenie@distribucia.spp.sk](mailto:pripojenie@distribucia.spp.sk)



plynne info



## Vyjadrenie k žiadosti o pripojenie odberného plynového zariadenia do distribučnej siete

kategória - MIMO DOMÁCNOSŤ – odber plynu do 60 tis. m<sup>3</sup>/rok - (Právnická osoba)

**SKSPPDIS070910067548**

**8002370222**

### Miesto dodávky (POD)

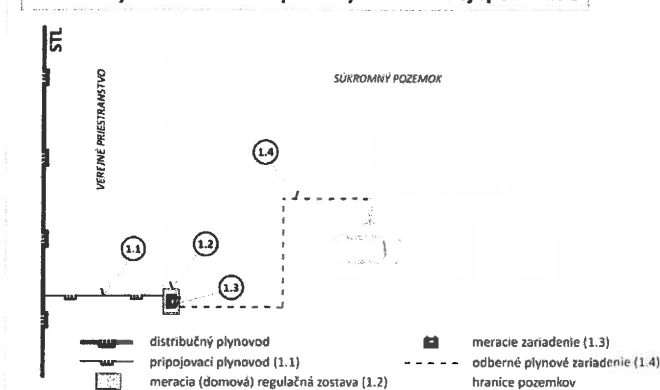
- **stav:** neexistujúce, je potrebné osadiť
- **dodávka a montáž:** oprávnený pracovník SPP – distribúcia, a.s. (PDS)
- **miesto osadenia:** v MaRZ za RTP (v smere prúdenia plynu)
- **typ:** BK6T G6 rozstup hrdiel 250 ± 0,5
- **umiestnenie MZ:** na vstupnom tlaku 2,1 kPa; umiestnenie riešiť tak, aby bol po obvode oboch presuvných matíc zabezpečujúcich uchytenie vstupu a výstupu MZ k OPZ vytvorený voľný manipulačný priestor minimálne 10cm; MZ umiestniť tak, aby bolo prístupné pracovníkom PDS bez prekážok; výška osadenia číselníka MZ min. 1m / max. 1,5m nad úrovňou terénu
- **požadovaný hodinový odber:** 9,68 m<sup>3</sup>/hod.
- **max. hodinový odber:** 10 m<sup>3</sup>/hod.
- **uzáver:** za MZ umiestniť guľový uzáver
- **iné podmienky:** nevyžaduje sa

Evidenčné číslo

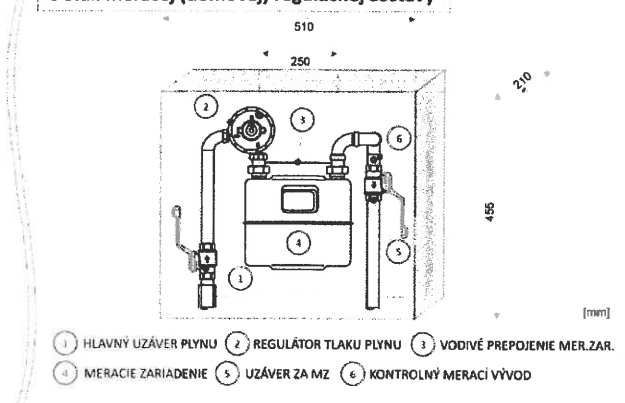
### 1.4 Odberné plynové zariadenie (OPZ):

- **stav:** neexistujúce, je potrebné vybudovať
- **investor:** žiadateľ o pripojenie (Centrum sociálnych služieb GARDEN Humenné),
- **umiestnenie OPZ:** za HUP; OPZ viesť výlučne po súkromných pozemkoch – mimo verejného priestranstva. PDS nesúhlasí s vedením OPZ po verejných pozemkoch,
- **technické riešenie:** zodpovedá projektant a odborný pracovník plynových zariadení,
- **iné podmienky:** nevyžaduje sa

Orientačný náčrt zariadení podľa vyššie uvedenej špecifikácie



Detail meracej (domovej) regulačnej zostavy



TENTO NÁČRT JE INFORMATÍVNY A NEZOBRAZUJE PRÍPOJENIE VAŠEJ NEHNUTEĽNOSTI DO DISTRIBUČNEJ SIETE.

## 2. Postup pre pripojenie OPZ do DS:

- 2.1 **Uzavretie Zmluvy o pripojení s PDS.** Pre uzavretie Zmluvy o pripojení sa riadte pokynmi v spravidelnom liste PDS, ktorý ste obdržali spolu s návrhom Zmluvy o pripojení a Záverečnými ustanoveniami zaslaného návrhu zmluvy.
- 2.2 **Projektová dokumentácia (PD).** V zmysle TPP vypracovať PD preložky (skrátienia) a túto zaslať na vyjadrenie PDS na korešpondenčnú adresu spoločnosti, alebo predložiť osobne na oddelenie prevádzky až po doručení Zmluvy o pripojení podpísanej oboma zmluvnými stranami (adresy na web stránke: [www.spp-distribucia.sk](http://www.spp-distribucia.sk) => Kontakty). Spolu s PD zaslať aj kópiu tohto Vyjadrenia. Doporučujeme, aby PD bola spracovaná tak, aby PP bol riešený ako samostatný stavebný objekt. Doporučujeme aby žiadateľ predložil na vyjadrenie PD okrem analógovej (papierovej) aj v elektronickej forme (formát pdf). Kladné vyjadrenie PDS k PD je možné použiť k stavebnému konaniu resp. k ohláske drobnej stavby.
- 2.3 **Dohoda o preložke.** Pred realizáciou preložky je potrebné uzavrieť s oddelením prevádzky "Dohodu o preložke plynárenského zariadenia" ([www.spp-distribucia.sk](http://www.spp-distribucia.sk) => Kontakty).
- 2.4 **Realizácia preložky (skrátienia) PP.**
  - **Vytýčenie DS.** Ak je potrebné pred realizáciou preložky PP jeho vytýčenie, je žiadateľ povinný požiadať PDS o vytýčenie existujúceho PP. O vytýčenie je možné požiadať:
    - ONLINE na [www.spp-distribucia.sk](http://www.spp-distribucia.sk) => E-služby, alebo
    - písomne na adrese Sekcia údržby a merania, Mlynské nivy 44/b, 825 11 Bratislava.
  - **Zemné práce.**

Prosím, prečítajte si informácie o spracúvaní Vašich osobných údajov, ktoré ste nám poskytli, a poučenie o Vašich právach v súvislosti so spracúvaním Vašich osobných údajov a o ich uplatnení na: [www.spp-distribucia.sk/gdpr](http://www.spp-distribucia.sk/gdpr)



ON LINE FORMULÁRE  
[www.spp-distribucia.sk](http://www.spp-distribucia.sk)



ZAKAZNICKÁ LINKA  
0850 269 269



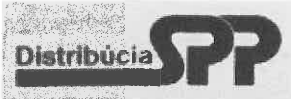
SPP distribúcia, a.s.  
MLYNSKÉ NIVY 44/b  
825 11 BRATISLAVA



[prirajanie@distribuciaoplyn.sk](mailto:prirajanie@distribuciaoplyn.sk)



oplyn@info



**Vyjadrenie k žiadosti o pripojenie odberného plynového zariadenia do distribučnej siete**  
 kategória - MIMO DOMÁCNOSŤ – odber plynu do 60 tis. m<sup>3</sup>/rok - (Právnická osoba)

**SKSPDIS070910067548**

**8002370222**

*Miesto dodávky (POD)*

*Evidenčné číslo*

- **Preložka PP a osadenie MaRZ.** Realizáciu je možné objednať u zhotoviteľov plynových zariadení uvedených na [www.spp-distribucia.sk](http://www.spp-distribucia.sk) => E-služby, resp. u inej oprávnenej organizácie, alebo priamo na oddelení údržby [www.spp-distribucia.sk](http://www.spp-distribucia.sk) => Kontakty. Cenník a rozsah prác spoločnosti SPP – distribúcia, a.s. je uvedený v Cenníku externých služieb na web stránke [www.spp-distribucia.sk](http://www.spp-distribucia.sk) => Tlačivá. V prípade realizácie prác vykonaných neoprávnenou osobou nebudú splnené podmienky pripojenia a PDS nenainštaluje meradlo zemného plynu.
- **Odvodzdenie dokladov PDS od PP.** Po zrealizovaní všetkých prác súvisiacich so skrátením PP je žiadateľ (oprávnená osoba) povinný odovzdať PDS na oddelenie prevádzky ([www.spp-distribucia.sk](http://www.spp-distribucia.sk) => Kontakty) doklady podľa zoznamu dokladov, ktorý je prílohou k vyjadreniu PDS k projektovej dokumentácii stavby.

**2.5 Výstavba OPZ a osadenie MaRZ.**

**2.6 Uzavretie Zmluvy o dodávke plynu.** Žiadateľ je povinný min. 30 dní pred predpokladaným začiatkom odberu (dňom montáže MZ) uzavrieť s dodávateľom zemného plynu Zmluvu o dodávke zemného plynu.

**2.7 Montáž MZ.** Po vybudovaní OPZ a jeho dopojení do DRZ žiadateľ vyplní ONLINE FORMULÁR na stránke [www.spp-distribucia.sk](http://www.spp-distribucia.sk) => E-služby, zašle poštou alebo predloží osobne v Zákazníckej kancelárii, za účelom montáže určeného meradla zemného plynu tieto doklady:

- Žiadosť o realizáciu pripojenia do distribučnej siete a montáž meradla (**V čase predloženia žiadosti o montáž meradla je nevyhnutné, aby boli odovzdané všetky doklady od preložky PP u PDS, resp. musí byť kladne posúdená PD v zmysle bodu 3.8 tohto vyjadrenia. V prípade neodovzdania všetkých dokladov od preložky PP resp. záporného posúdenia PD v zmysle bodu 3.8 tohto vyjadrenia, bude žiadosť o montáž meradla zamietnutá**),
- Správu o odbornej prehliadke a skúške OPZ – kópia,
- Zápis o tlakovej skúške OPZ – kópia (nie starší ako 5 mesiacov).

Správu o odbornej prehliadke a skúške OPZ a Zápis o tlakovej skúške OPZ je možné odovzdať PDS na oddelenie prevádzky spolu s dokladmi od preložky PP. V prípade odovzdania Správy o odbornej prehliadke a skúške OPZ a Zápisu o tlakovej skúške OPZ spolu s dokladmi od preložky PP, tieto doklady k žiadosti o realizáciu pripojenia do distribučnej siete a montáž meradla už nepredkladáte.

V čase predloženia žiadosti musí byť platná Zmluva o pripojení. Platnosť Zmluvy je uvedená na jej prvej strane a môže byť predĺžená dodatkom najviac o 12 mesiacov. O predĺžení je potrebné písomne požiadať PDS v čase platnosti Zmluvy.

### 3. Všeobecné podmienky:

- 3.1 Toto Vyjadrenie nie je možné použiť pre účely konaní podľa zákona č. 50/1976 Zb. o územnom plánovaní a stavebnom poriadku (stavebný zákon) v znení neskorších predpisov, prípadne iného predpisu. Toto Vyjadrenie nie je možné použiť ani ako súčasť ohlásenia drobnej stavby. Pre vyššie uvedené účely je potrebné požiadať PDS o vydanie stanoviska k PD.**
- 3.2** Za stanovenie dostatočnej kapacity OPZ a veľkosti RTP zodpovedá žiadateľ o pripojenie.
- 3.3** Žiadateľ je povinný realizovať výstavbu plynových zariadení (vrátane osadenia MaRZ) v zmysle Zákona č. 251/2012 Z.z. o energetike a o zmene niektorých zákonov, Zákona č. 50/1976 Zb. o územnom plánovaní a stavebnom poriadku (Stavebný zákon), Vyhlášky MPSVaR SR č. 508/2009 Z.z., ktorou sa ustanovujú podrobnosti na zaistenie bezpečnosti a ochrany zdravia pri práci s technickými zariadeniami tlakovými, zdvíhacími, elektrickými a plynovými a ktorou sa ustanovujú technické zariadenia, ktoré sa považujú za vyhradené technické zariadenia, a v zmysle príslušných STN, STN EN, TPP, PTN a ostatných predpisov.
- 3.4** Toto Vyjadrenie nenahrádza rozhodnutia, stanoviská, vyjadrenia, súhlasy alebo iné opatrenia orgánov verejnej správy (napr. stavebného úradu) ani fyzických alebo právnických osôb vyžadovaných na realizáciu plynových zariadení uvedených v tomto Vyjadrení v zmysle všeobecne záväzných právnych predpisov. Uvedené stanoviská, vyjadrenia, súhlasy alebo iné opatrenia je povinný žiadateľ zaobstaráť si sám na vlastné náklady. Spoločnosť SPP - distribúcia, a. s. nezodpovedá za nevydanie potrebných rozhodnutí, stanovisk alebo súhlasov, ani za skutočnosť, že v prípade ich neudelenia nie je možné pripojenie realizovať iným spôsobom tak, aby boli splnené podmienky uvedené v Technických podmienkach spoločnosti SPP – distribúcia, a. s. ako PDS.
- 3.5** Skrátenie existujúceho pripojovacieho plynovodu (PP) bude riešené podľa § 81 zákona č. 251/2012 Z.z. o energetike a o zmene niektorých zákonov preložkou na náklady žiadateľa, pričom sa vlastníctvo PP vykonaním preložky nemení.
- 3.6** Žiadateľ je povinný zabezpečiť realizáciu preložky PP (skrátenie PP) a osadenia MaRZ iba prostredníctvom oprávnenej osoby, ktorá je odborne spôsobilá na vykonávanie činností v plynárenstve v zmysle v zmysle Vyhlášky MPSVaR SR č. 508/2009 Z.z., ktorou sa ustanovujú podrobnosti na zaistenie bezpečnosti a ochrany zdravia pri práci s technickými zariadeniami tlakovými, zdvíhacími, elektrickými a plynovými a ktorou sa ustanovujú technické zariadenia, ktoré sa považujú za vyhradené technické zariadenia.
- 3.7** Ak realizáciou preložky budú dotknuté vlastnícke práva vlastníkov nehnuteľností odlišných od žiadateľa, je žiadateľ povinný zabezpečiť ich povolenia (súhlasy) s realizáciou preložky. V prípade ak je cez PP, na ktorom sa bude realizovať preložka distribuovaný zemný plyn pre odberateľa/odberateľov odlišných od žiadateľa, je potrebné, aby žiadateľ pred realizáciou preložky zabezpečil súhlas všetkých dotknutých odberateľov s realizáciou preložky vrátane úpravy ich OPZ, merania a MaRZ. Všetky náklady na preložku znáša žiadateľ. Spoločnosť SPP - distribúcia, a. s. nezodpovedá za neudelenie potrebných povolení (súhlasov), ani za skutočnosť, že v prípade ich neudelenia nie je možné preložku realizovať iným spôsobom tak, aby boli splnené podmienky uvedené v Technických podmienkach spoločnosti SPP – distribúcia, a. s. ako prevádzkovateľa distribučnej siete.

Prosím, prečítajte si informácie o spracúvaní Vašich osobných údajov, ktoré ste nám poskytli, a poučenie o Vašich právach v súvislosti so spracúvaním Vašich osobných údajov a o ich uplatnení na: [www.spp-distribucia.sk/gdpr](http://www.spp-distribucia.sk/gdpr)



ON-LINE FORMULÁRE  
[www.spp-distribucia.sk](http://www.spp-distribucia.sk)



ZÁKAZNÍCKA LINKA  
0850 269 269



SPP distribúcia, a.s.  
MILYNSKÉ NIVY 147b  
825 11 BRATISLAVA



[prizajeme@distribucia.spp.sk](mailto:prizajeme@distribucia.spp.sk)



oplývne info





**Vyjadrenie k žiadosti o pripojenie odberného plynového zariadenia do distribučnej siete**  
 kategória - MIMO DOMÁCNOSŤ – odber plynu do 60 tis. m<sup>3</sup>/rok - (Právnická osoba)

**SKSPDIS070910067548**

**8002370222**

*Miesto dodávky (POD)*

*Evidenčné číslo*

- 3.8 Ak po obhliadke skutkového stavu, v štádiu spracovania PD bude možné navrhnuť také technické a majetkoprávne riešenie pripojenia ktoré bude definovať dostupnosť HUP, RTP a MZ z verejného priestranstva i bez realizácie skráteneho existujúceho PP bude žiadateľ postupovať nasledovne:
- Predloží na posúdenie PD stavby a doklad o verejnej dostupnosti HUP (fotodokumentácia príp. iný doklad) na oddelenie prevádzky (adresy na zaslanie projektovej dokumentácie sú uvedené na web stránke SPP distribúcia, a.s. [www.spp-distribucia.sk](http://www.spp-distribucia.sk) => Kontakty)
  - V prípade posúdenia PD osadenia MaRZ bez skráteneho PP nebude potrebné uskutočniť kroky a podmienky viazané k vypracovaniu dohody o preložke, realizácii a kontrole skráteneho PP definované v predchádzajúcich bodoch tohto vyjadrenia.

**Použité skratky:** DRZ – Domová regulačná zostava, DS – Distribučná sieť, HUP – Hlavný uzáver plynu, MZ – Meracie zariadenie, OM – Odborné miesto, NTL – Nizkotlaký, OPZ – Odborné plynové zariadenie, PD – Projektová dokumentácia, PDS – Prevádzkovateľ distribučnej siete, PP – Pripojovací plynovod, PZ – Plynárenské zariadenie, RTP – Regulačný tlak plynu, STL – Stredotlaký, TPP – Technické podmienky

Dátum:

**21.3.2022**

Spracovateľ:

**Ing. Jozef Zelník**

technik pre pripájanie do distrib.siete

Podpis a pečiatka

Prosím, prečítajte si informácie o spracúvaní Vašich osobných údajov, ktoré ste nám poskytli, a poučenie o Vašich právach v súvislosti so spracúvaním Vašich osobných údajov a o ich uplatnení na: [www.spp-distribucia.sk/gdpr](http://www.spp-distribucia.sk/gdpr)



ON-LINE FORMULÁRE  
[www.spp-distribucia.sk](http://www.spp-distribucia.sk)



ZÁKAZNICKÁ LINKA  
0850 269 269



SPP distribúcia, a.s.  
MLYNSKÉ NIVY 44/b  
825 11 BRATISLAVA



[pripajanie@distribuciauplyn.sk](mailto:pripajanie@distribuciauplyn.sk)



oplyne info

SPP - distribúcia, a.s., IČO: 35 910 739.